

Presentación corporativa AD Retail

Resultados año 2014



AD RETAIL

abcdin

Dijon

Agenda

1. AD Retail S.A.
2. Resultados acumulados a Diciembre 2014
3. Covenants
4. Balance
5. Sucursales
6. Negocio retail abcdin
7. Negocio financiero
8. Negocio retail dijon
9. Anexos

1.- AD Retail S.A.

Cifras claves	2013	2014	Var. 13/14	Var. 13/14 %
Ingresos (MM\$)	371.044	388.804	17.760	4,8%
Ganancia bruta	113.451	119.077	5.626	5,0%
<i>Margen %</i>	<i>30,6%</i>	<i>30,6%</i>		
Resultado operacional	19.054	21.199	2.145	11,3%
<i>Margen operacional %</i>	<i>5,1%</i>	<i>5,5%</i>		
Otras ganancias (pérdidas)	(1.054)	94	1.148	
Costos financieros netos	(6.023)	(9.219)	(3.196)	53,1%
Diferencias de cambio	(428)	(2.442)	(2.014)	
Unidades de reajuste	(1.175)	(2.481)	(1.307)	111,2%
Resultado antes de impuesto	10.375	7.151	(3.224)	(31,1%)
Impuesto a las ganancias	(1.453)	1.593	3.046	
Utilidad	8.921	8.744	(177)	(2,0%)
EBITDA (MM\$)	28.138	31.466	3.328	11,8%
EBITDA Ajustado (MM\$)	29.892	34.456	4.564	15,3%
Cartera bruta (MM\$)	187.695	198.640	10.945	5,8%
Índice de riesgo	8,6	8,0	(0,6)	(7,0%)
Clientes con saldo (Mil)	753	743	(10)	(1,3%)

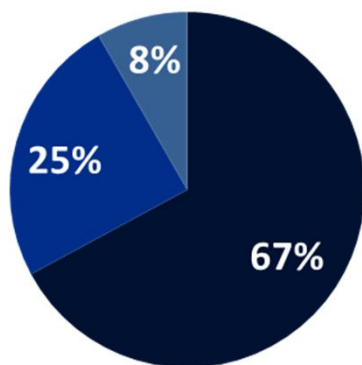
EBITDA: R° operacional + reversa depreciaciones y amortizaciones + reversa costos financieros operacionales (contablemente clasificados como no operacionales).

EBITDA Ajustado: EBITDA + cuenta "otras ganancias (pérdidas)".

2.- Resultados - Acumulados a Diciembre de 2014

Estado de resultados 2014	Retail (electro-decohogar)			Retail financiero			Retail vestuario			Total segmentos		
	2013	2014	Var%	2013	2014	Var%	2013	2014	Var%	2013	2014	Var%
Ingresos totales	243.295	260.976	7,3%	105.717	95.431	(0,1)	22.031	32.397	47,0%	371.044	388.804	4,8%
Ganancia bruta	64.534	81.429	26,2%	39.740	28.735	(27,7%)	9.178	8.913	(2,9%)	113.451	119.077	5,0%
<i>Margen %</i>	<i>26,5%</i>	<i>31,2%</i>		<i>37,6%</i>	<i>30,1%</i>		<i>41,7%</i>	<i>27,5%</i>		<i>30,6%</i>	<i>30,6%</i>	
GAV	76.740	74.947	(2,3%)	5.442	5.861	7,7%	12.216	17.070	39,7%	94.397	97.878	3,7%
<i>% Ingresos</i>	<i>(31,5%)</i>	<i>(28,7%)</i>		<i>(5,1%)</i>	<i>(6,1%)</i>		<i>(55,4%)</i>	<i>(52,7%)</i>		<i>(25,4%)</i>	<i>(25,2%)</i>	
EBITDA	(4.352)	15.056	(446,0%)	34.637	23.169	(0,3)	(2.148)	(6.759)	214,7%	28.138	31.466	11,8%
<i>% Ingresos</i>	<i>(1,8%)</i>	<i>5,8%</i>		<i>32,8%</i>	<i>24,3%</i>		<i>(9,7%)</i>	<i>(20,9%)</i>		<i>7,6%</i>	<i>8,1%</i>	
Ganancia (pérdida)										8.921	8.744	(2,0%)
<i>% Ingresos</i>										<i>2,4%</i>	<i>2,2%</i>	

INGRESOS POR NEGOCIO

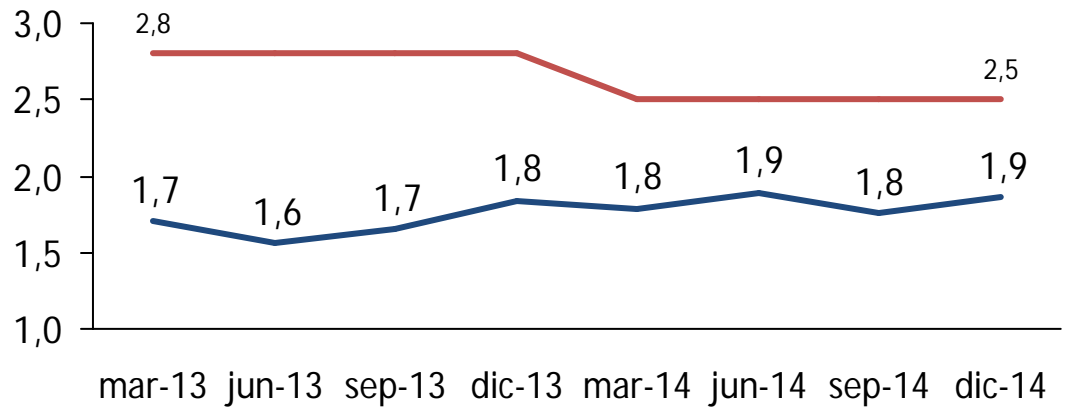


- Retail (Electro-Decohogar)
- Retail Financiero
- Retail Vestuario

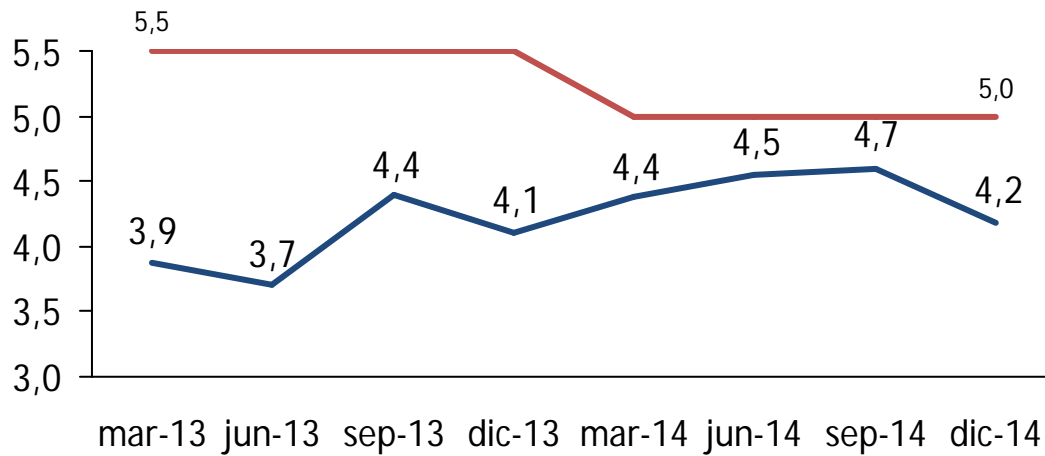
Datos tiendas	2013	2014
N° de tiendas:	142	141
abcdn	83	82
dijon	59	59
M² sala de venta:	91.169	92.443
abcdn	64.895	65.141
dijon	26.274	27.302

3.-Covenants

Relación de endeudamiento neto (Veces)



Relación de endeudamiento neto (Veces)



— Nivel
— Límite

4.-Balance-Activos

Estado de situación financiera clasificados consolidados - MM\$	dic-13	dic-14	Variación 2014 /2013
Activos			
Activos corrientes			
Efectivo y Equivalentes al Efectivo	4.497	5.283	787
Otros activos financieros, corrientes	9.227	1.988	(7.240)
Otros activos no financieros, corrientes	5.035	5.287	252
Deudores comerciales y otras cuentas por cobrar, corrientes	147.004	158.575	11.571
Cuentas por Cobrar a Entidades Relacionadas, corrientes	58	31	(27)
Inventarios	38.455	41.400	2.946
Activos por impuestos, corrientes	9.273	14.780	5.507
Activos corrientes totales	213.549	227.345	13.796
Activos no corrientes			
Otros activos financieros, no corrientes	0	10	10
Otros activos no financieros, no corrientes	1.337	1.824	486
Derechos por cobrar, no corrientes	34.745	36.626	1.881
Activos intangibles distintos de la plusvalía	19.026	20.302	1.276
Plusvalía	15.471	15.650	179
Propiedades, Planta y Equipo	41.643	42.044	401
Activos por impuestos diferidos	17.524	19.405	1.880
Activos no corrientes totales	129.747	135.861	6.114
Total de activos	343.296	363.207	19.911

4.-Balance-Pasivos y Patrimonio

Estado de situación financiera clasificados consolidados - MM\$	dic-13	dic-14	Variación 2014 /2013
Patrimonio y pasivos			
Pasivos			
Pasivos corrientes			
Otros pasivos financieros, corrientes	40.300	20.598	(19.702)
Cuentas comerciales y otras cuentas por pagar, corrientes	66.510	63.282	(3.228)
Otras provisiones, corrientes	2.869	2.928	60
Pasivos por Impuestos, corrientes	3.650	1.525	(2.125)
Provisiones por beneficios a los empleados, corrientes	5.175	5.359	184
Otros pasivos no financieros, corrientes	6.153	7.667	1.514
Pasivos corrientes totales	124.655	101.359	(23.296)
Pasivos no corrientes			
Otros pasivos financieros, no corrientes	96.183	130.795	34.612
Otras cuentas por pagar, no corrientes	2.579	2.703	124
Otras provisiones, no corrientes	233	260	26
Otros pasivos no financieros, no corrientes	3.416	2.817	(600)
Pasivos no corrientes totales	102.412	136.575	34.163
Patrimonio			
Capital emitido	90.399	90.583	183
Ganancias (pérdidas) acumuladas	21.368	30.044	8.676
Primas de emisión	3.502	3.509	6
Otras reservas	864	1.050	186
Participaciones no controladoras	96	88	(7)
Patrimonio total	116.229	125.273	9.044
Total de patrimonio y pasivos	343.296	363.207	19.911
Total deuda financiera	136.483	151.393	14.910
Total deuda financiera neta	131.986	146.109	14.123

AD RETAIL - Tiendas

abcdin

ZONA NORTE

ALTO HOSPIICIO / Av. Ramón Pérez Opazo 3176
ANTOFAGASTA / Manuel Antonio Matta 2551
ANTOFAGASTA / Prat 491
ARICA / 21 de Mayo 455
CALAMA / Eleuterio Ramírez 1942
COPIAPÓ / Atacama 578
COQUIMBO / Aldunate 1419
EL BELLÓTO / Ramón Freire 2414 Local 1091
ILLAPEL / Constitución 648
IQUIQUE / Tarapacá 601 al 605
LA CALERA / Carrera 703
LA LIGUA / Ortiz de Rozas 390
LA SERENA / Cordovez 625
OVALLE / Vicuña Mackenna 41
QUILLOTA / Merced 25
QUILPUÉ / Diego Portales 822 Local 108 al 111
SALAMANCA / Irarrázaval 601
TOCOPILLA / 21 de Mayo 1681-1683
VALLENAR / Prat 1175
VALPARAÍSO / Avda. Pedro Montt 2010
VALPARAÍSO / Condell 1227
VILLA ALEMANA / Valparaíso 760
VIÑA DEL MAR / Valparaíso 444

ZONA METROPOLITANA

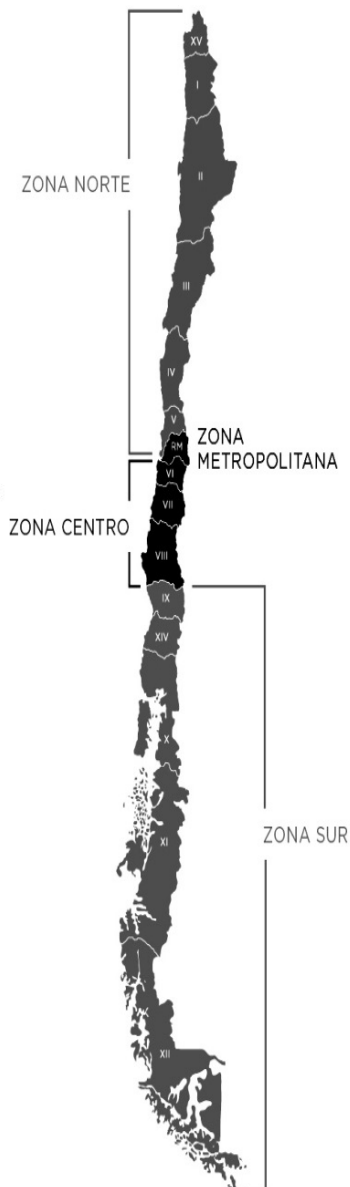
AHUMADA / Ahumada 65-67 Local 103
ALAMEDA / Av. Libertador Bernardo O'Higgins 2812
COLINA / Gral. San Martín 068 L-A-2
EL BOSQUE / Gran Avenida 10375
ESTADO / Estado 73
LA CISTERNA / Gran Avenida 6383
LOS ANDES / Maipú 204 - 214
MAIPÚ / Ramón Freire 2018
MAIPÚ (MALL ARAUCO) / Vespucio 399 Local 179
MELIPILLA / Serrano 469
MÓVIL QUILICURA / Mall Arauco Quilicura Local 09
PEÑAFLORES / 21 de Mayo 4573
PORTAL ÑUÑO A / José Pedro Alessandri 1166 Local 1
PUENTE / Puente 593
PUENTE ALTO / Concha y Toro 400 Esq. Tocornal
QUILÍN / Mar Tirreno 3349 Local 1054
SAN ANTONIO / Centenario 123
SAN FELIPE / Arturo Prat 221

ZONA CENTRO

BUIN / Balmaceda 64
CAUQUENES / Victoria 509
CHILLAN / El Roble 713
CONCEPCIÓN PRINCIPAL / Barros Arana 817
CONSTITUCIÓN / Freire 476
CORONEL / Manuel Montt 602
CURICÓ / Prat 452
LINARES / Independencia 570
PARRAL / Anibal Pinto 575 Local A
RANCAGUA / Independencia 763
RENGO / Arturo Prat 195
SAN BERNARDO / Eyzaguirre 530 al 536
SAN CARLOS / Serrano 563
SAN FERNANDO / Manuel Rodríguez 923
SAN JAVIER / Arturo Prat 2450
SAN VICENTE TT / Exequiel González 172 y 198
SANTA CRUZ / Rafael Casanova 316
TALCA / Uno Sur 1424

ZONA SUR

ANCUD / Pudeto 231-235
ANGOL / Lautaro 175
ARAUCO / Esmeralda 342
CAÑETE / Serrano 204
CASTRO / San Martín 475
COYHAIQUE / Calle Prat 380
CURANILAHUE / Arturo Prat 1357
LEBU / Alcázar 145
LOS ÁNGELES / Colón 454
NUEVA IMPERIAL / Arturo Prat 201
OSORNO / Eleuterio Ramírez 1102
PUERTO AYSÉN / Sargento Aldea 978
PUERTO MONTT / Talca 130 esq. Urmeneta
PUERTO NATALES / Manuel Bulnes 624
PUNTA ARENAS / Borjes 870
QUELLÓN / Ladrilleros 315
TEMUCO / Manuel Montt 764
TRAIGUEN / Santa Cruz 690
VALDIVIA / Picarte 498
VICTORIA / Pisagua 1274
VILLARICA / Camilo Henríquez 522



Dijon

ZONA NORTE

ANTOFAGASTA / Prat 506
ARICA / 21 de Mayo 446
CALAMA / Balmaceda 3242 Local B-228
COPIAPÓ / Atacama 525
COQUIMBO / Aldunate 1401
ILLAPEL / Ignacio Silva 250
IQUIQUE / Vivar 630 - 632
LA CALERA / J.J. Pérez 239 - 247
LA LIGUA / Ortiz de Rozas 431
LA SERENA / Cordovez 560
OVALLE / Vicuña Mackenna 264
QUILLOTA / Arturo Prat 177
QUILPUÉ / Diego Portales 842 Local 208
TOCOPILLA / 21 de Mayo 1853
VALLENAR / Arturo Prat 1264
VALPARAÍSO / Condell 1551
VIÑA DEL MAR / Av. Benidorm 961 Local 254

ZONA METROPOLITANA

COLINA / General San Martín 068
ESTADO / Estado 390
LA CISTERNA / Américo Vespucio 33 Local 15
LOS ANDES / Maipú 228
MAIPÚ / Av. Pajaritos 1948 Local 1-2
MELIPILLA / Serrano 395 Local 224
PASEO ESTACIÓN / Borja 66 Local 122
PLAZA VESPUCCIO / Vicuña Mackenna 7110 Local 437
PUENTE ALTO / Av. Concha y Toro 91
SAN ANTONIO / Centenario 142
SAN FELIPE / Prat 203
TALAGANTE / Bernardo O'Higgins 968

ZONA CENTRO

BUIN / Balmaceda 180
CAUQUENES / Victoria 600
CHILLAN / 5 de Abril 660
CONCEPCIÓN / Anibal Pinto 613
CONCEPCIÓN II / Colo Colo 525
CONSTITUCIÓN / Freire 482
CURICÓ / Prat 476
LINARES / Independencia 541
PARRAL / Anibal Pinto 715
RANCAGUA / Independencia 724

SAN BERNARDO / Eyzaguirre 639
SAN CARLOS / Balmaceda 433
SAN FERNANDO / Manuel Rodríguez 911
SAN JAVIER / Arturo Prat 2479
SAN VICENTE TT / Germán Riesco 520
SANTA CRUZ / Rafael Casanova 429
TALCA / Uno Sur 1588

ZONA SUR

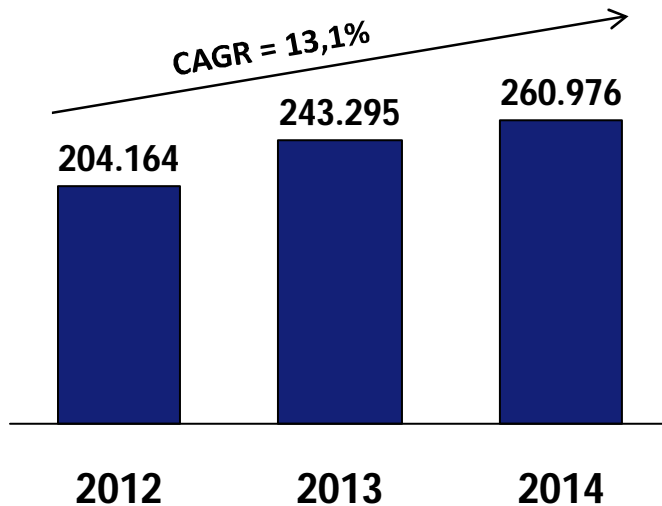
ANGOL / Lautaro 379
CAÑETE / Cobadonga Lote B
CASTRO / Blanco Encalada 334
COYHAIQUE / Francisco Bilbao 326
LA UNIÓN / Esmeralda 750
LOS ÁNGELES / Colón 465
OSORNO / Eleuterio Ramírez 1146
PUERTO AYSÉN / Sargento Aldea 995
PUERTO MONTT / Urmeneta 582
PUNTA ARENAS / Carlos Borjes 658
TEMUCO / Av. Manuel Bulnes 426
VALDIVIA / Caupolicán 488
VILLARICA / Camilo Henríquez 376

abcdin

Dijon

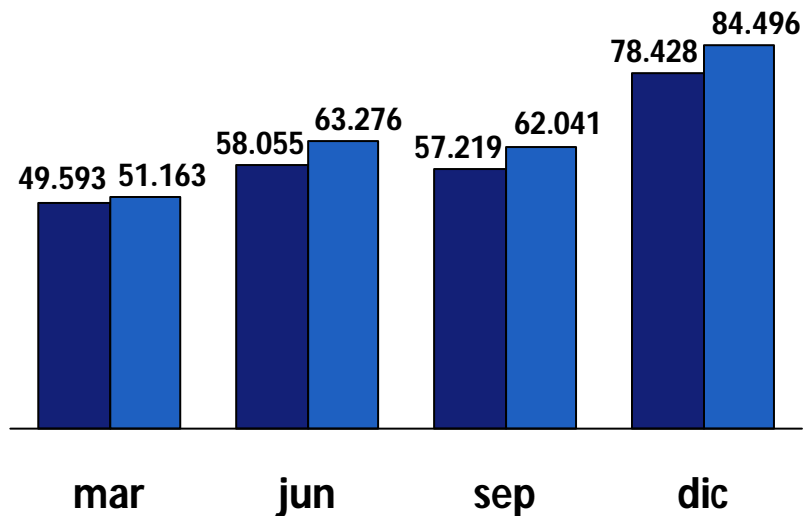
6.- Negocio retail abcdin

Ingresos retail abcdin (MM\$)

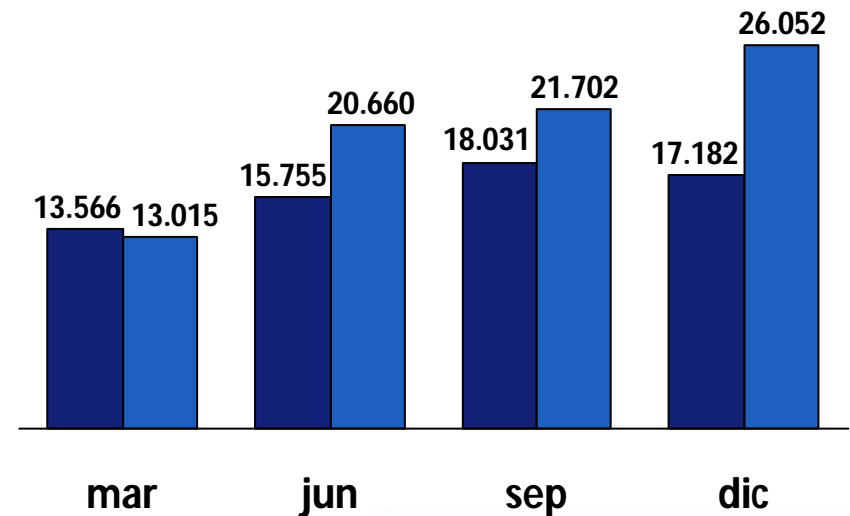


- Mundial
- Rentabilidad retail
- Eficacia Operacional
- Traspaso costos transporte
- Menor costo logístico

Ingresos trimestrales retail abcdin (MM\$)

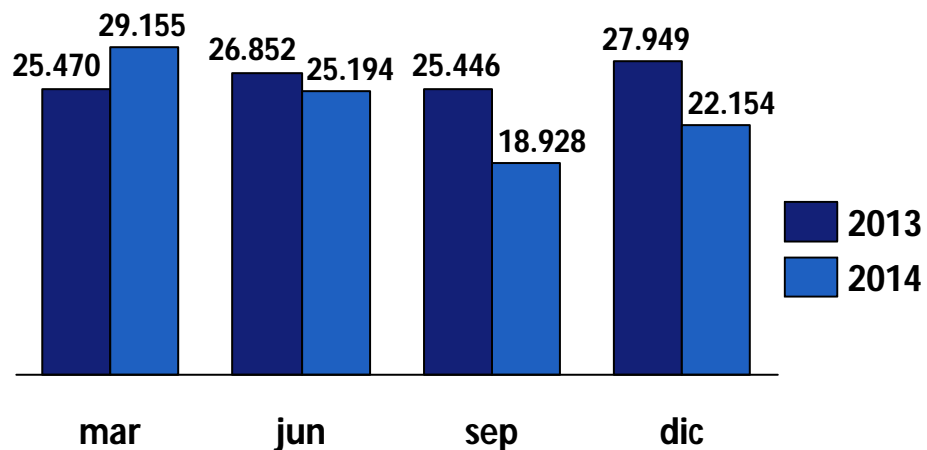


Ganancia bruta trimestral (MM\$)



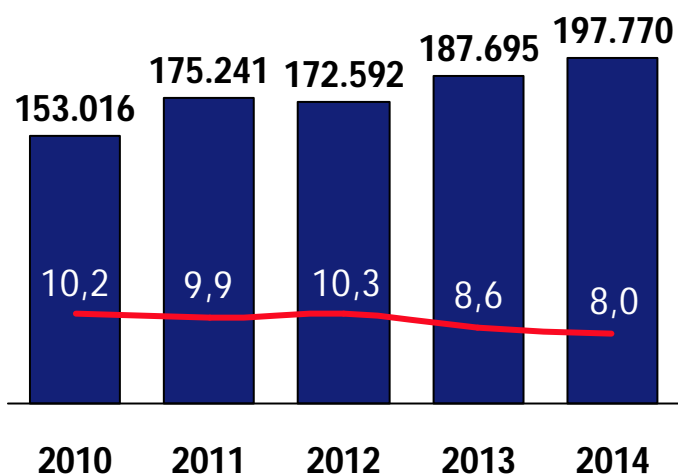
7.- Negocio financiero

Ingresos trimestrales retail financiero (MM\$)



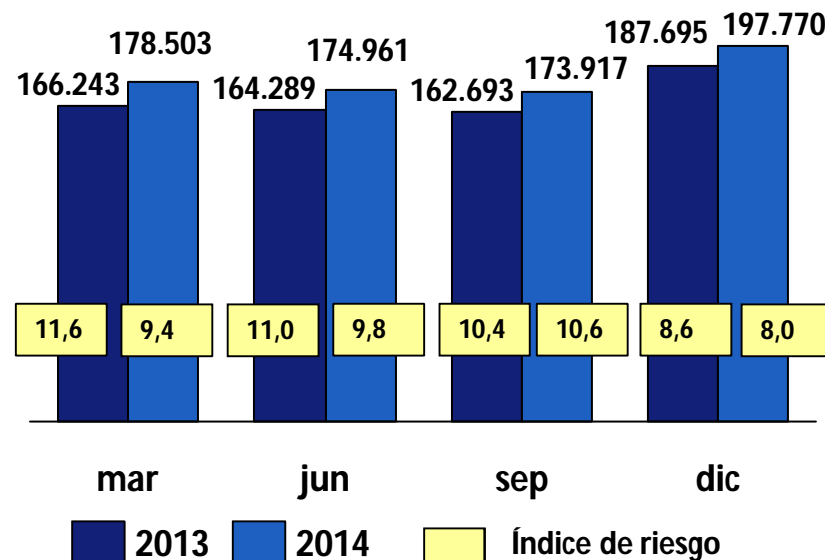
- TMC: Optimización tasa
- Rentabilización (80% vs. 90%) → Promociones
- Más de 11.000 locales adheridos a la tarjeta
- Avance en efectivo
- Crédito automotriz

Stock de Cartera bruta Hasta 180 días (MM\$)



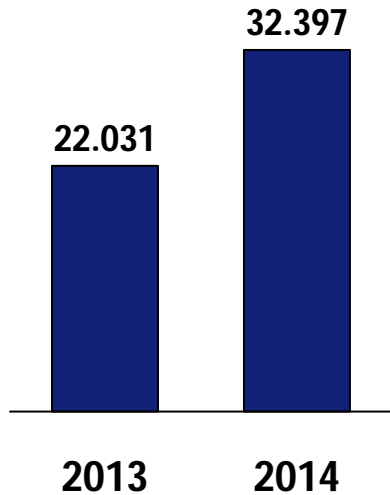
— Riesgo
■ Cartera

Stock de Cartera bruta trimestral Hasta 180 días (MM\$)



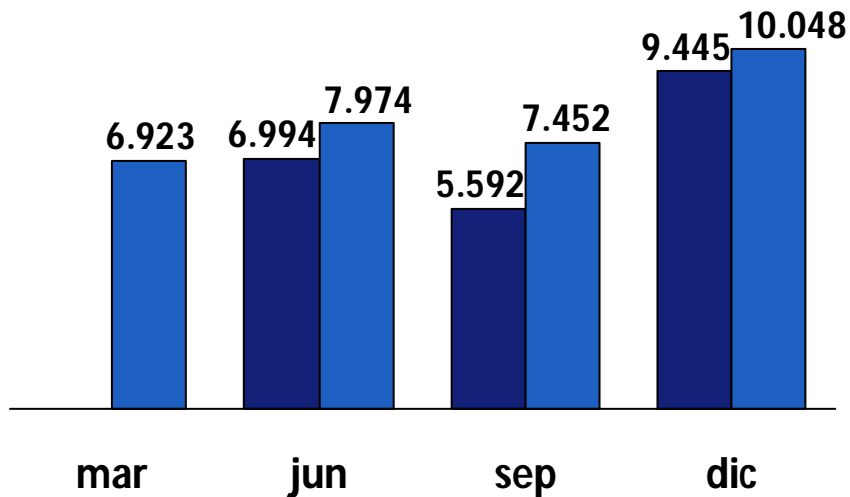
8.- Negocio retail Dijon

Ingresos retail Dijon (MM\$)

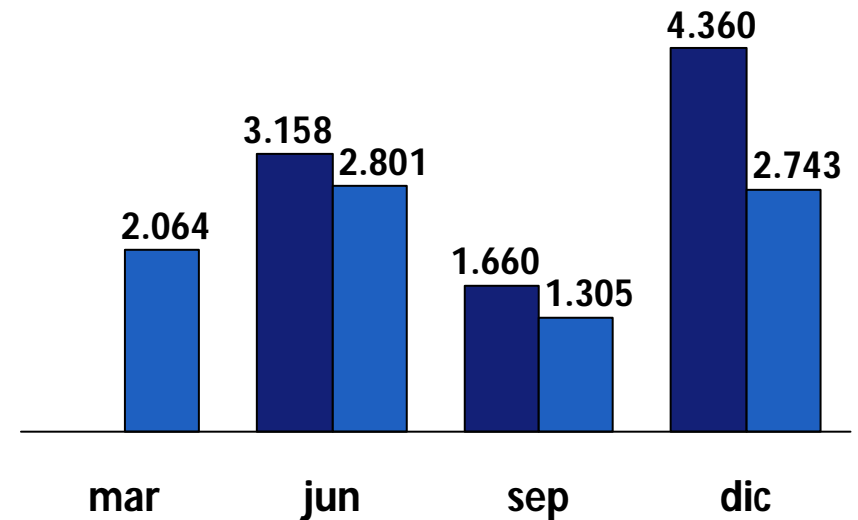


- Re- Inauguraciones
- Paro portuario
- Clima
- Sobre stock → Liquidaciones

Ingresos trimestrales retail Dijon (MM\$)



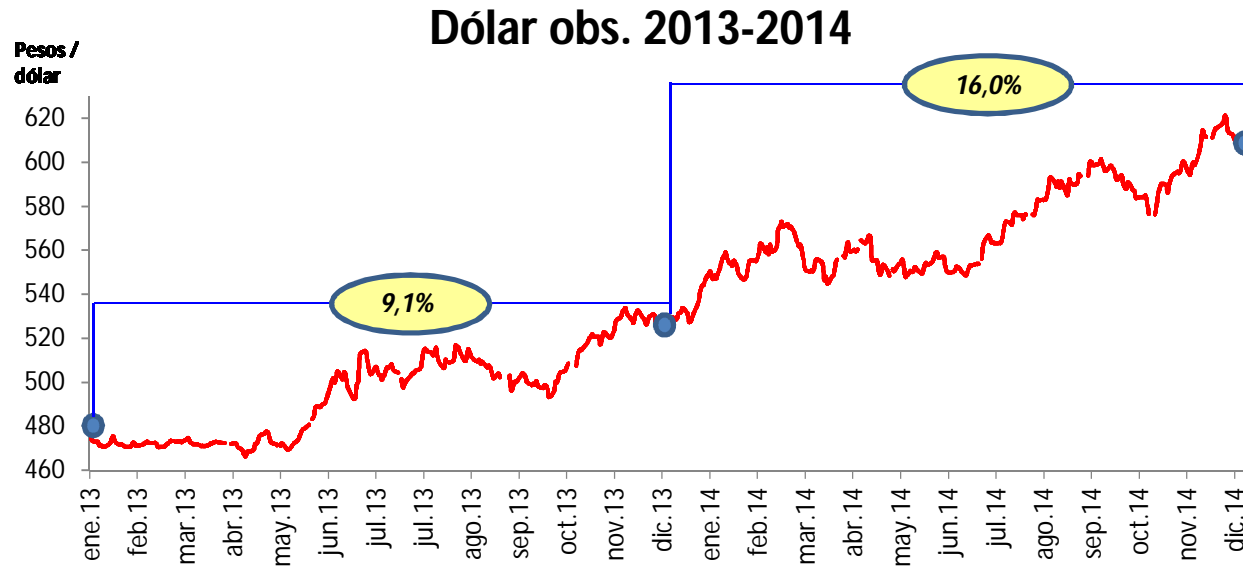
Ganancia bruta trimestral (MM\$)



Anexos

Anexos-Tipo de cambio y UF

Evolución tipo de cambio 2013-2014



Monto capital bonos corporativos (UF)		
Mes	2013	2014
Ene	2.000.000	4.000.000
Feb	2.000.000	4.000.000
Mar	2.000.000	4.000.000
Abr	2.000.000	4.000.000
May	3.000.000	4.000.000
Jun	3.000.000	4.000.000
Jul	3.750.000	4.000.000
Ago	3.750.000	4.000.000
Sep	3.750.000	4.000.000
Oct	3.750.000	4.000.000
Nov	3.750.000	4.000.000
Dic	4.000.000	4.000.000

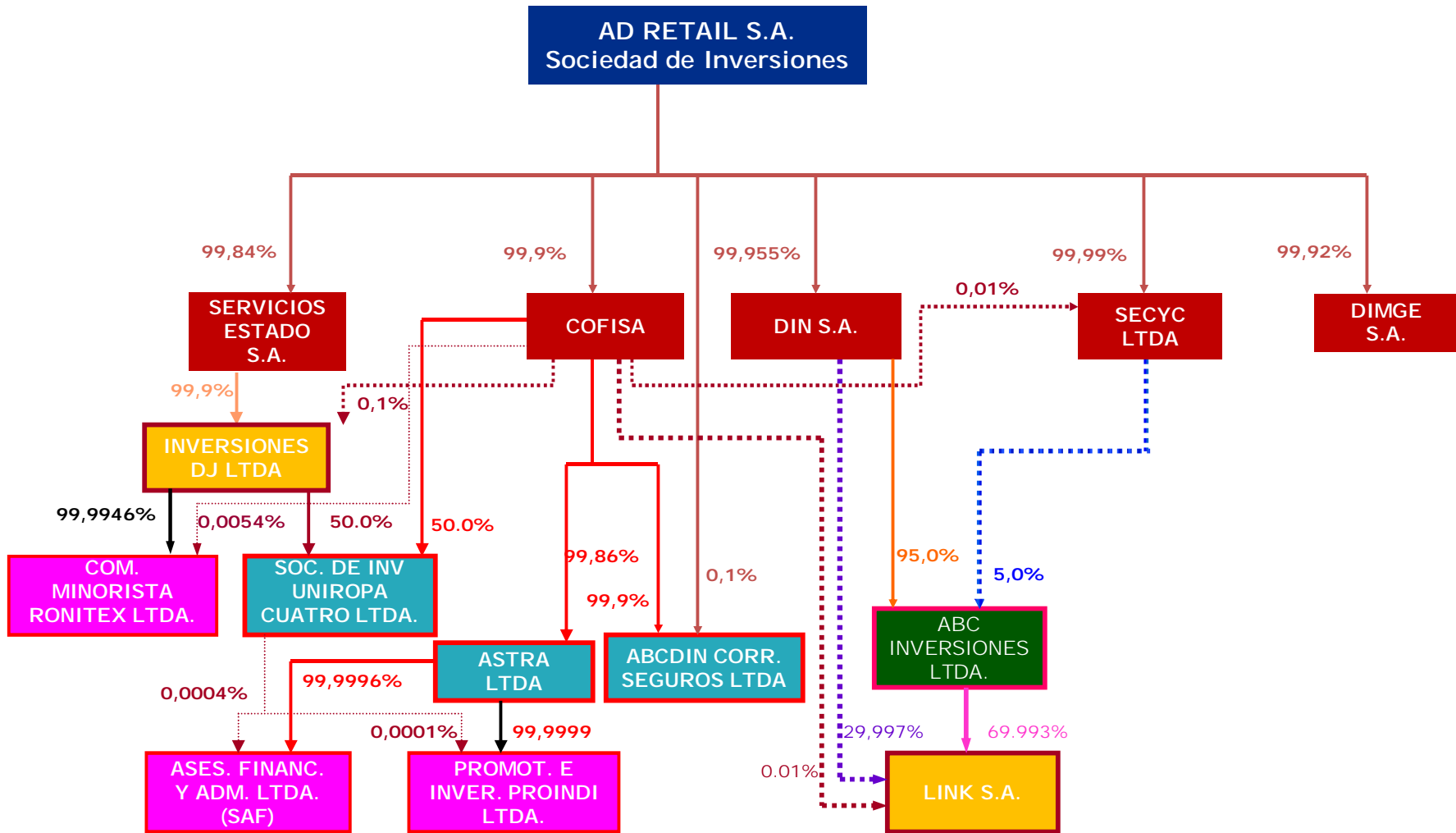
Variación UF Dic. 2012-2013

dic-12	dic-13	Dif
22.840,75	23.309,56	2,1%

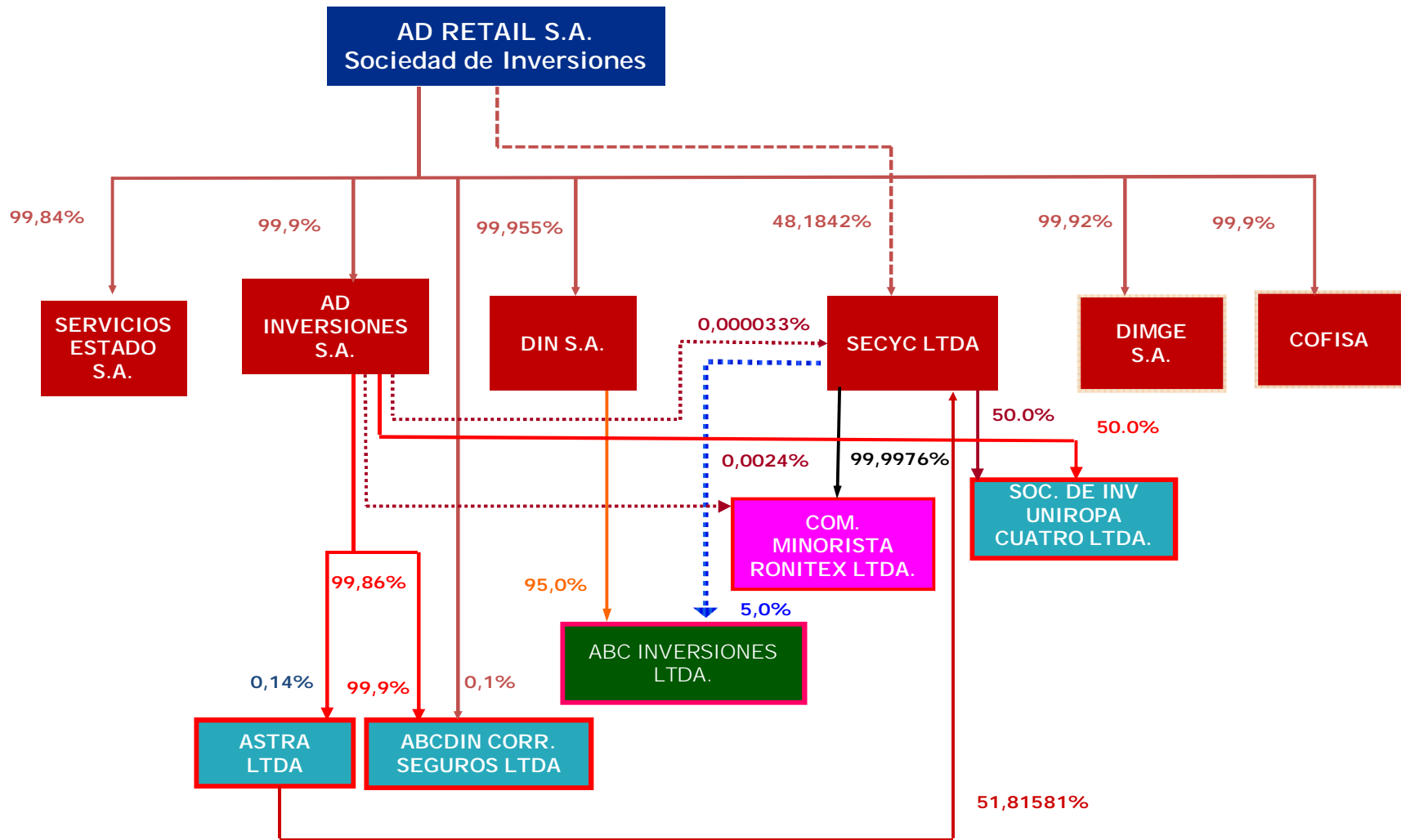
Variación UF Dic. 2013-2014

dic-13	dic-14	Dif
23.309,56	24.627,10	5,7%

Anexos-Malla societaria 2013

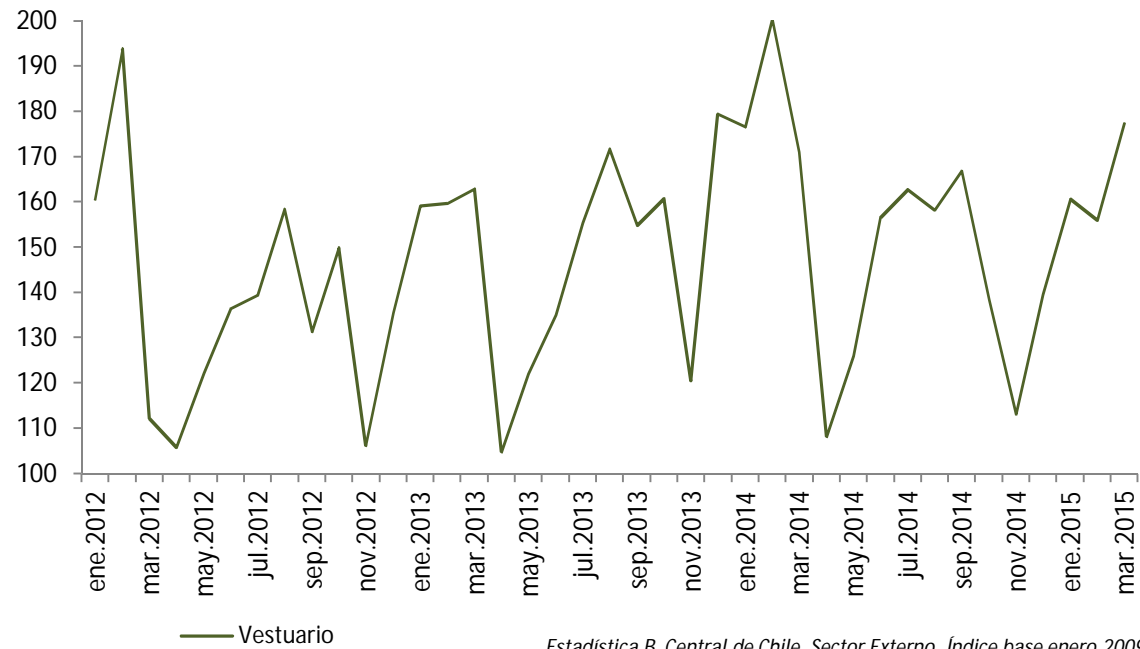


Anexos-Malla societaria 2014



Anexos-Importaciones

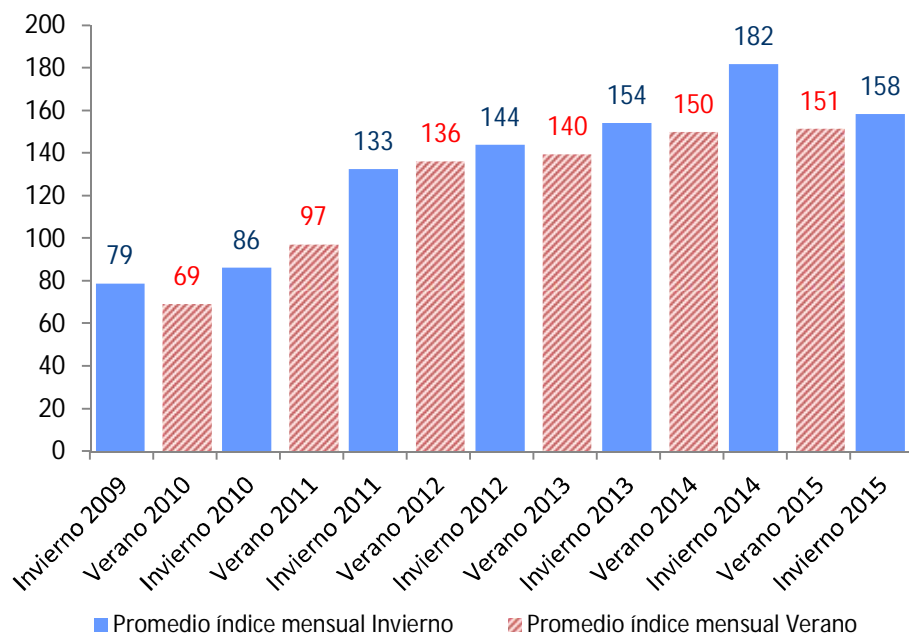
Índice de importaciones de vestuario



Estadística B. Central de Chile. Sector Externo. Índice base enero 2009.

Anexos-Importaciones

Índice promedio mensual por temporada



Índice promedio primeros 4 meses temporada invierno

